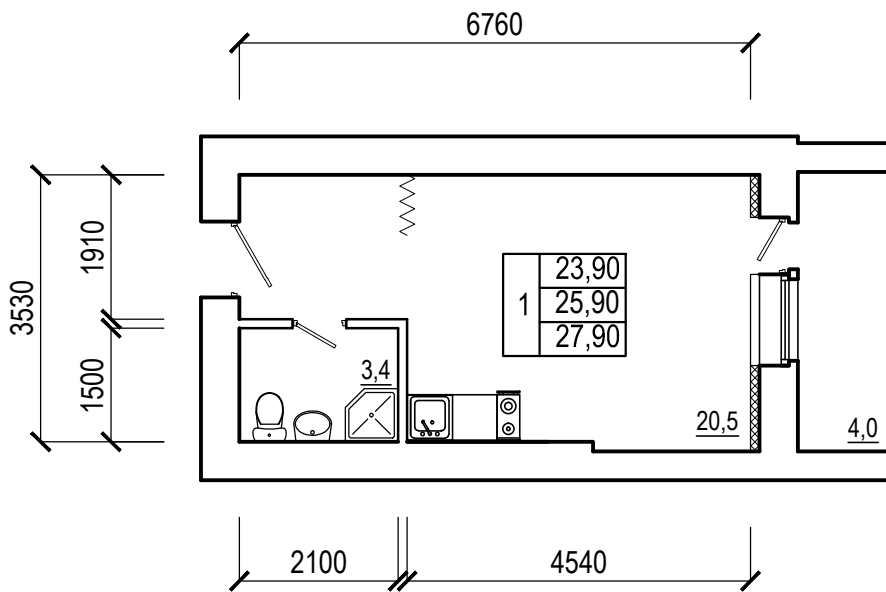
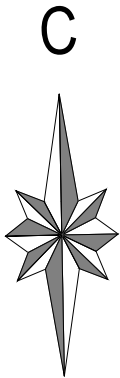
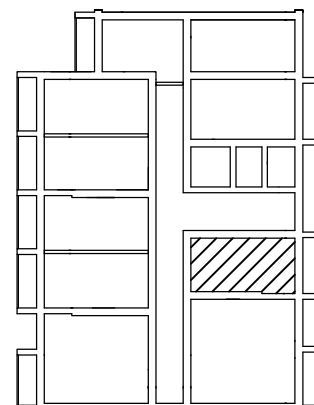


Квартиры № 1; 10; 19; 28; 37; 46; 55; 64



1 блок-секция



Общая площадь 27,9
Жилая площадь 20,5

Паспорт квартиры сделан на основании проекта многоквартирного жилого дома со встроенными помещениями общественного назначения, выполненного ООО "СтройИнвестПроект" папка 11/2014 - 1 - АР