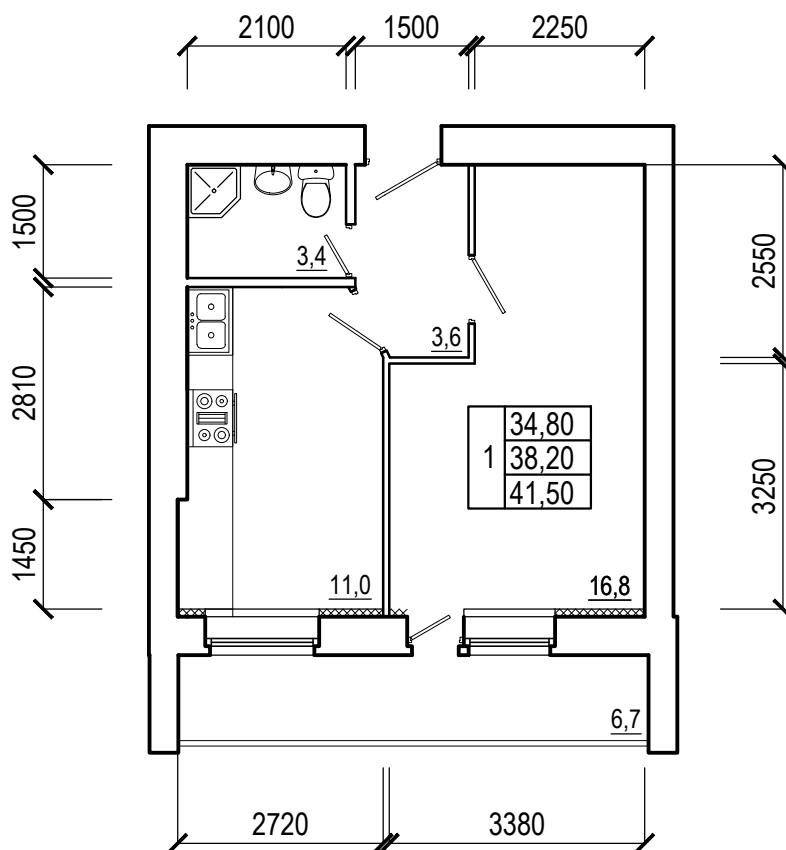
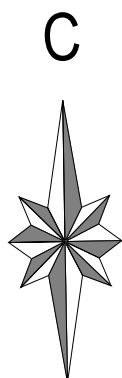
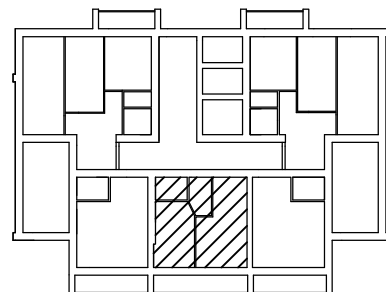


Квартира № 115; 120; 125; 130; 135; 140; 145; 150



3 блок-секция



Этаж № 2-9

Общая площадь 41,50

Жилая площадь 16,80

Паспорт квартиры сделан на основании проекта многоквартирного жилого дома со встроенными помещениями общественного назначения, выполненного ООО "СтройИнвестПроект" папка 11/2014 - 1 - АР