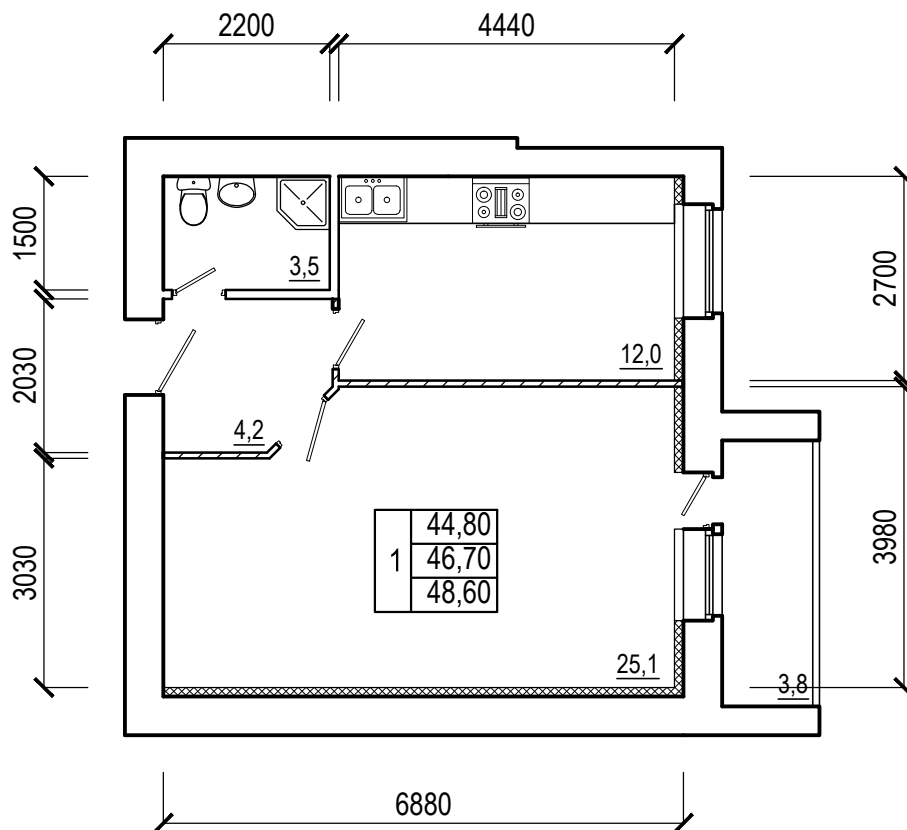
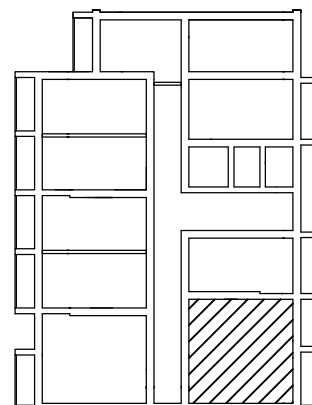


# Квартиры № 2; 11; 20; 29; 38; 47; 56; 65



1 блок-секция



Общая площадь 48,6  
Жилая площадь 25,1

Паспорт квартиры сделан на основании проекта многоквартирного жилого дома со встроенными помещениями общественного назначения, выполненного ООО "СтройИнвестПроект" папка 11/2014 - 1 - АР