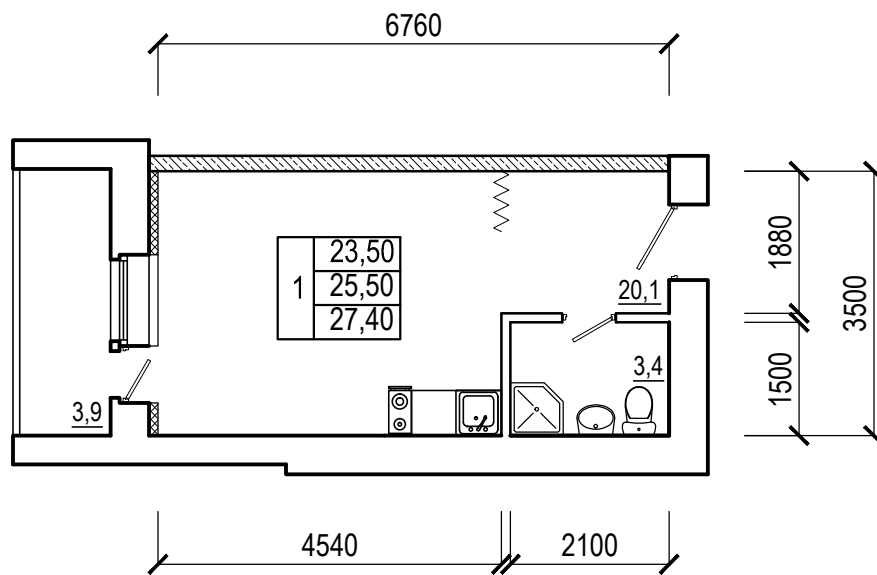
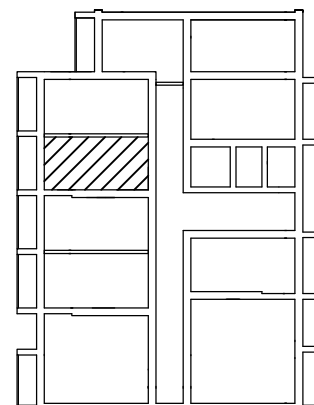


# Квартиры № 6; 15; 24; 33; 42; 51; 60; 69



1 блок-секция



Общая площадь 27,4  
Жилая площадь 20,1

Паспорт квартиры сделан на основании проекта многоквартирного жилого дома со встроенными помещениями общественного назначения, выполненного ООО "СтройИнвестПроект" папка 11/2014 - 1 - АР