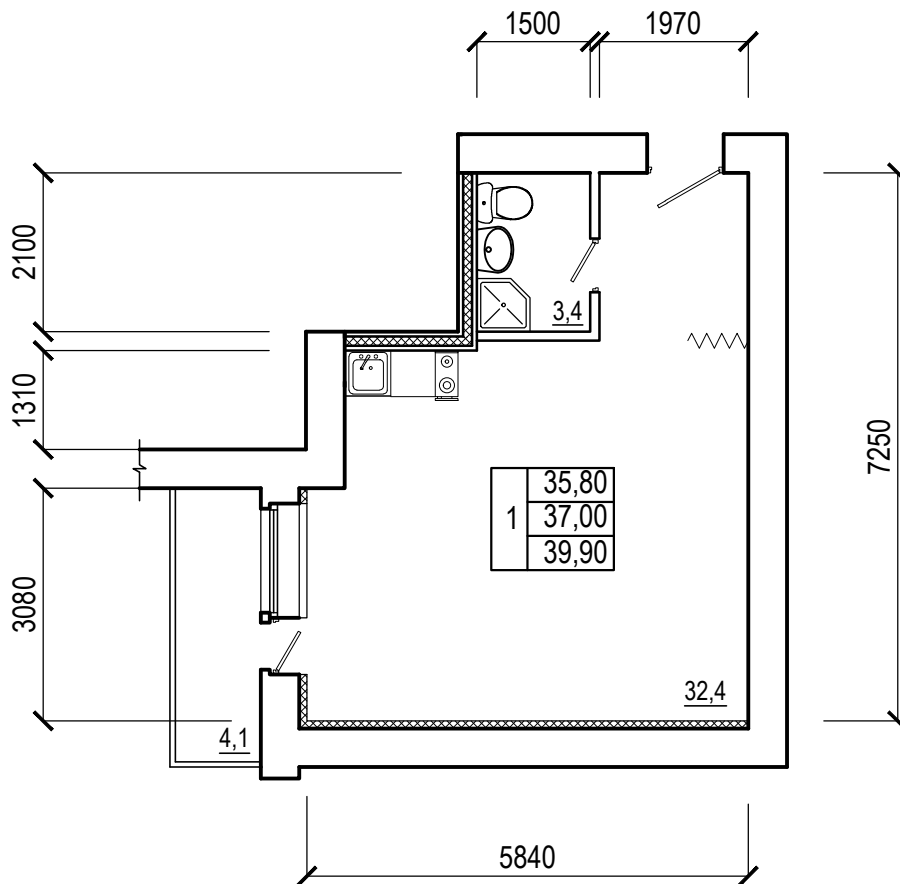


Квартира № 75; 80; 85; 90; 95; 100; 105; 110

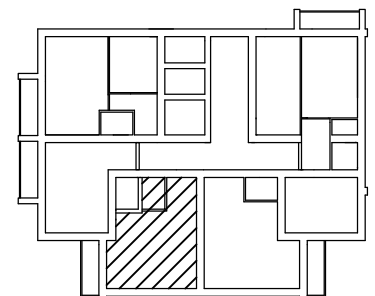


Этаж № 2-9

Общая площадь 39,90

Жилая площадь 32,40

2 блок-секция



Паспорт квартиры сделан на основании проекта многоквартирного жилого дома со встроенными помещениями общественного назначения, выполненного ООО "СтройИнвестПроект" папка 11/2014 - 1 - АР