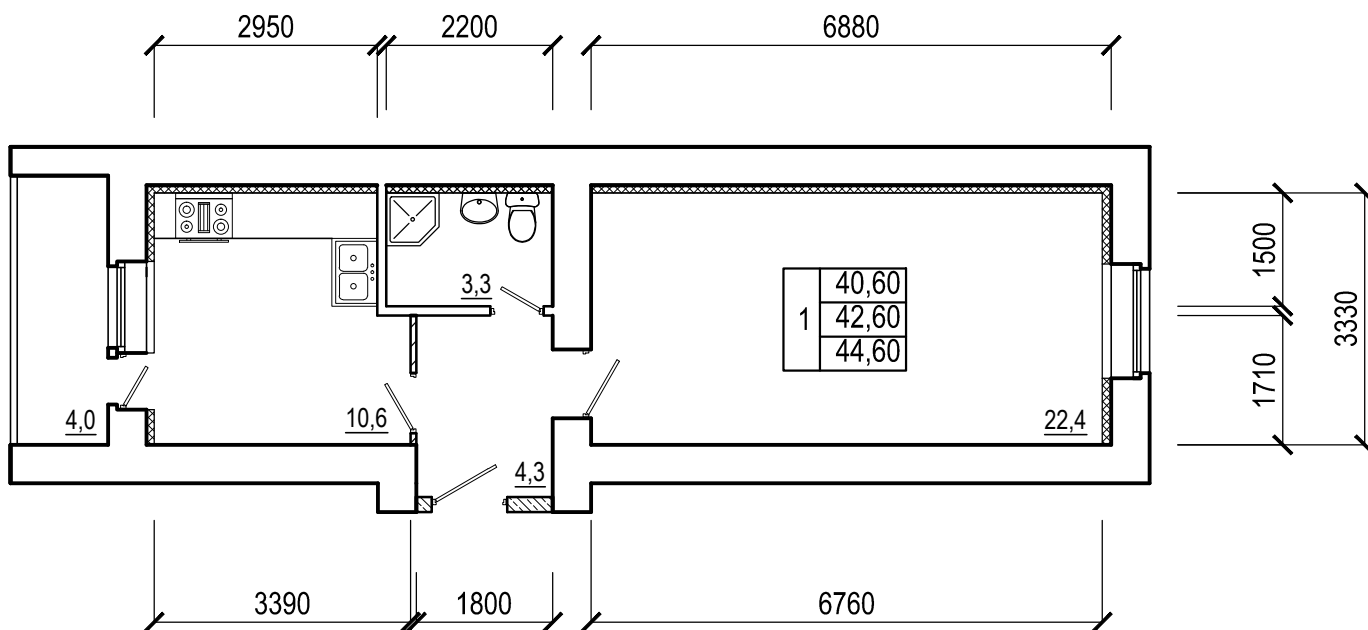
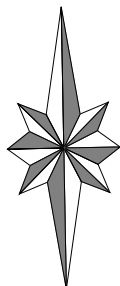
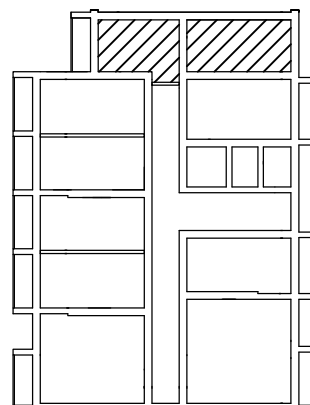


Квартиры № 8; 17; 26; 35; 44; 53; 62; 71

С



1 блок-секция



Общая площадь 44,6
Жилая площадь 22,4

Паспорт квартиры сделан на основании проекта многоквартирного жилого дома со встроенными помещениями общественного назначения, выполненного ООО "СтройИнвестПроект" папка 11/2014 - 1 - АР