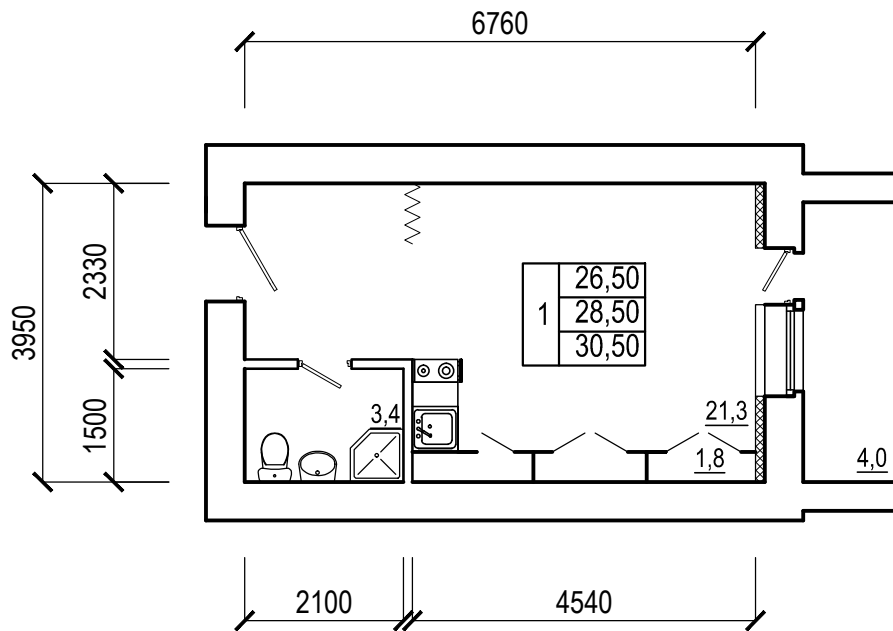
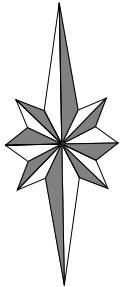
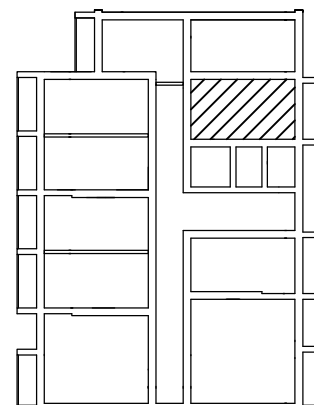


Квартиры № 9; 18; 27; 36; 45; 54; 63; 72

С



1 блок-секция



Общая площадь 30,5

Жилая площадь 21,3

Паспорт квартиры сделан на основании проекта многоквартирного жилого дома со встроенными помещениями общественного назначения, выполненного ООО "СтройИнвестПроект" папка 11/2014 - 1 - АР